

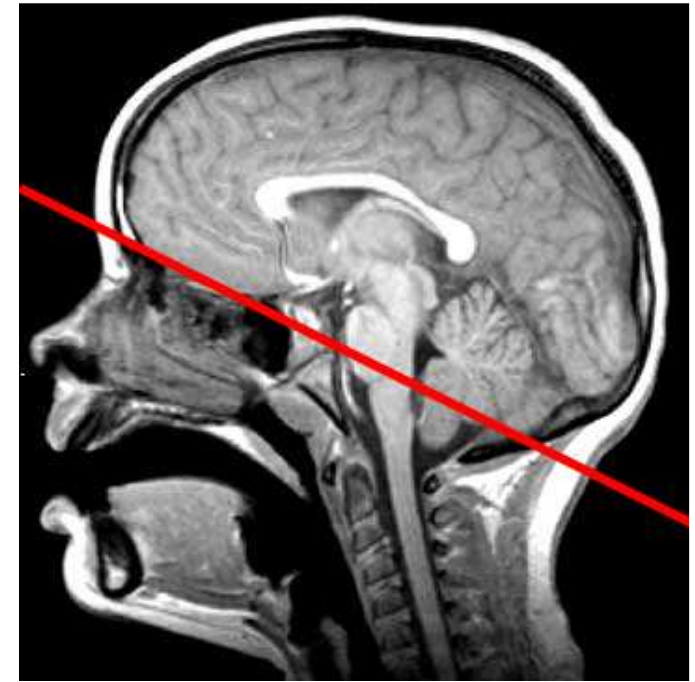
NEUROIMÁGENES ANATOMÍA NORMAL

Dra. Andrea Bustamante

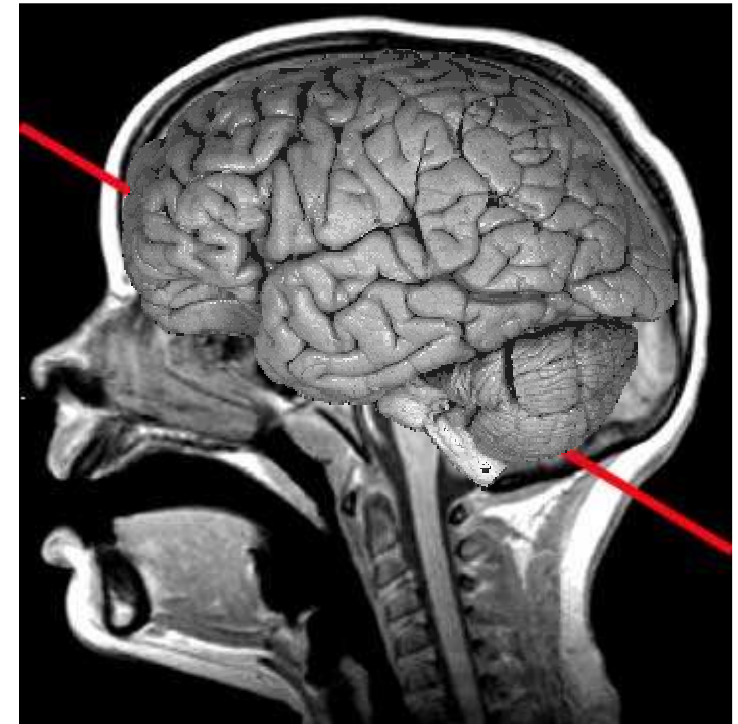
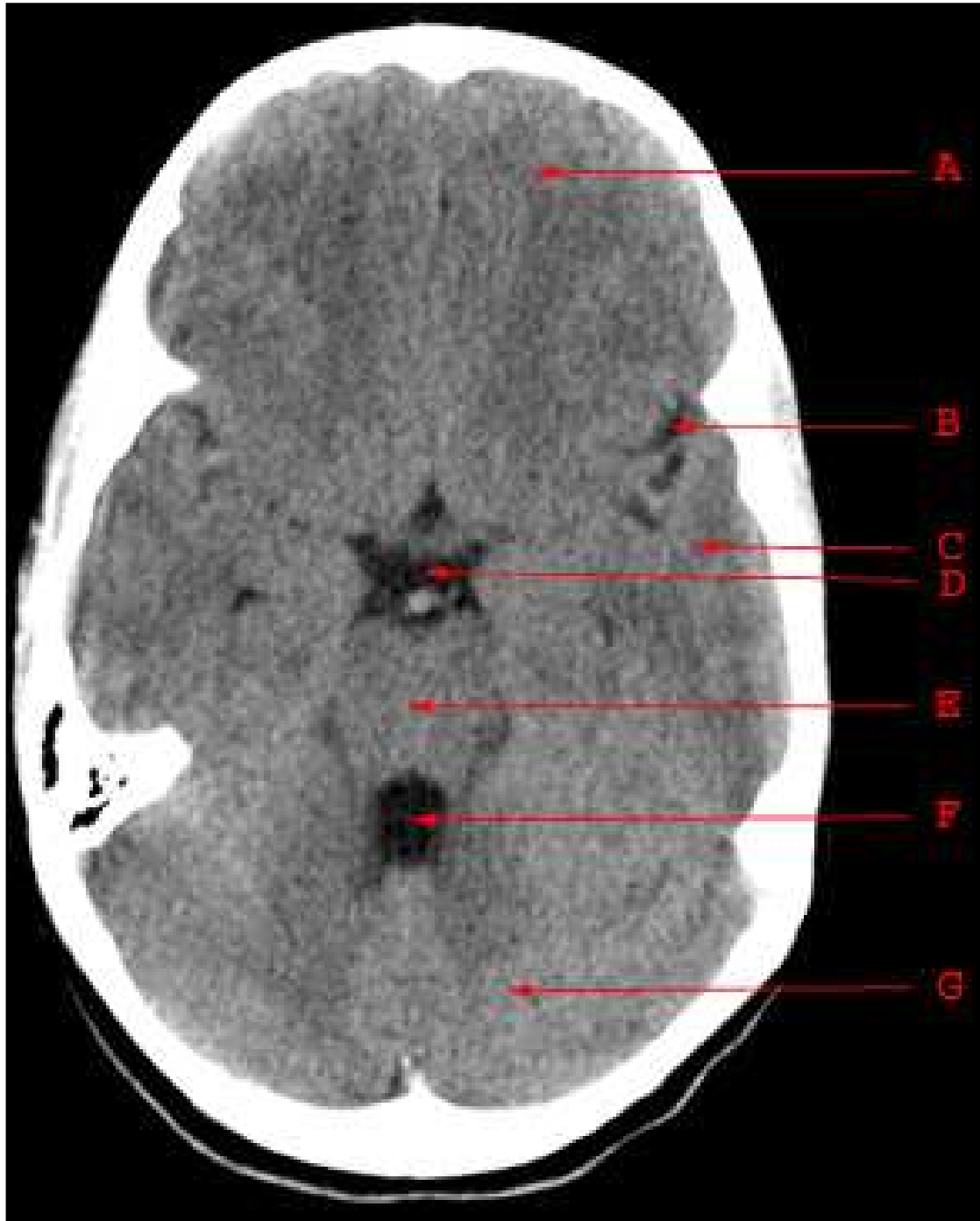
2007



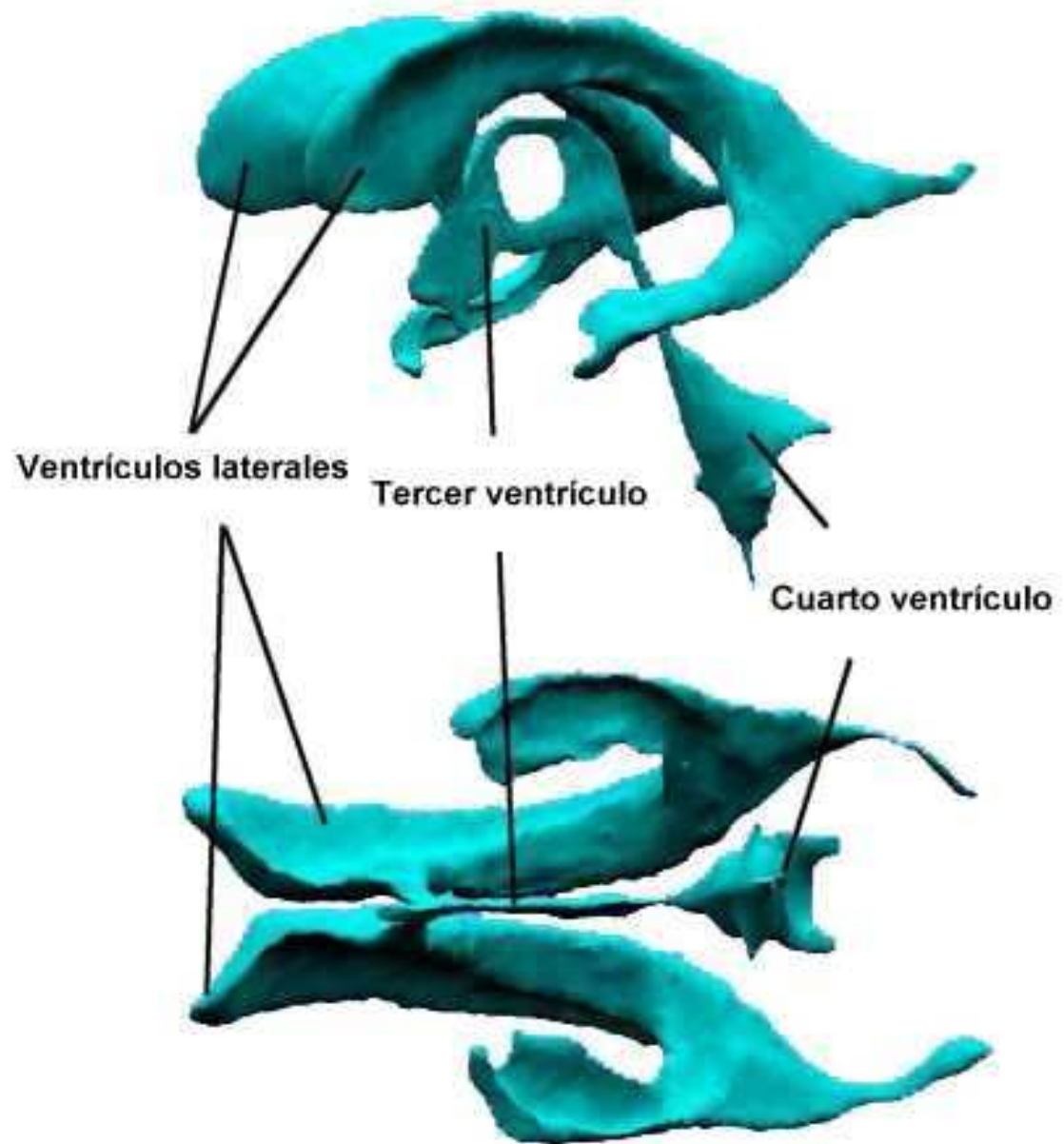
- A Órbita
- B Seno esfenoidal
- C Lóbulo temporal
- D Canal auditivo externo
- E Celdas aireadas hueso mastoide
- F Hemisferio cerebelar

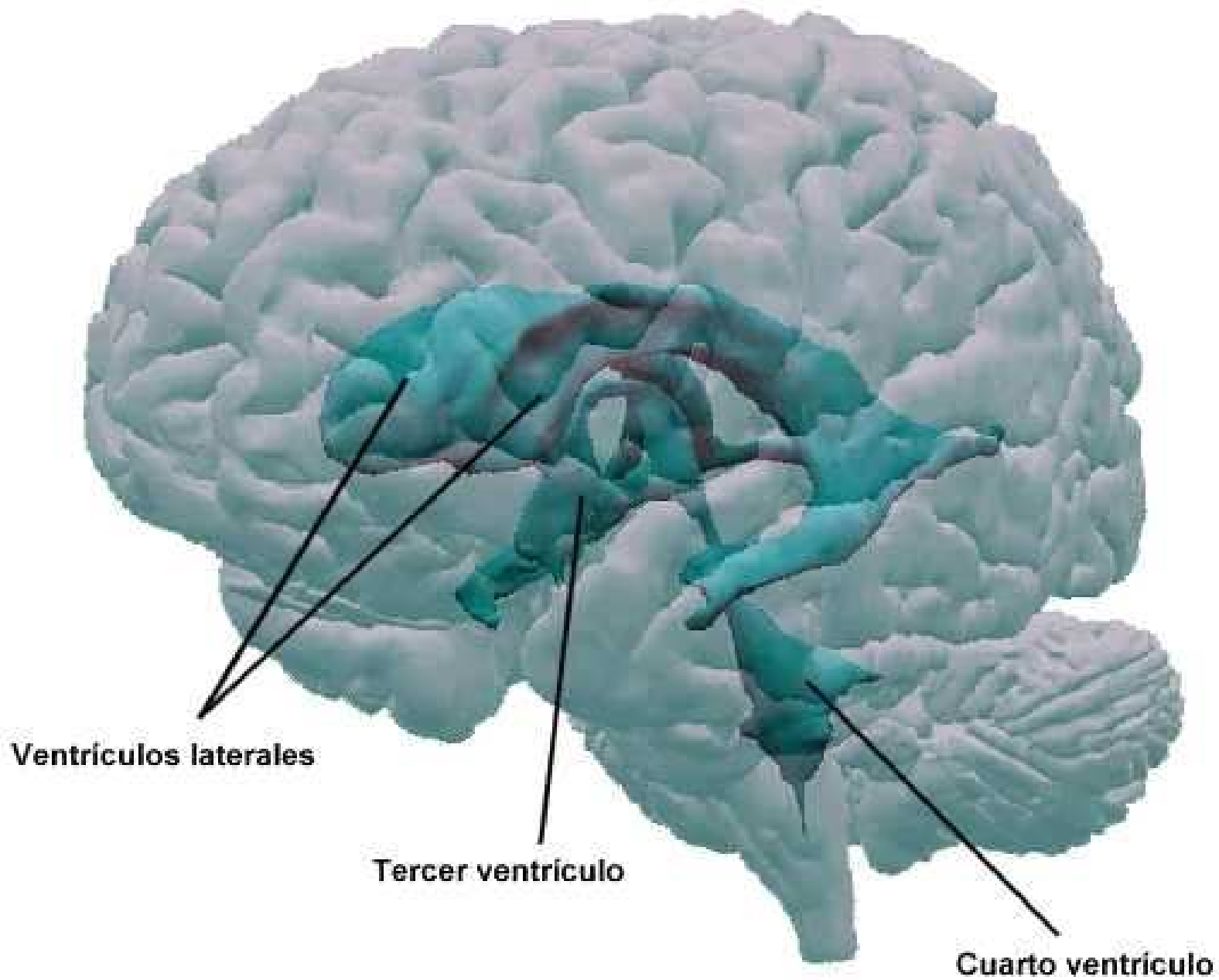


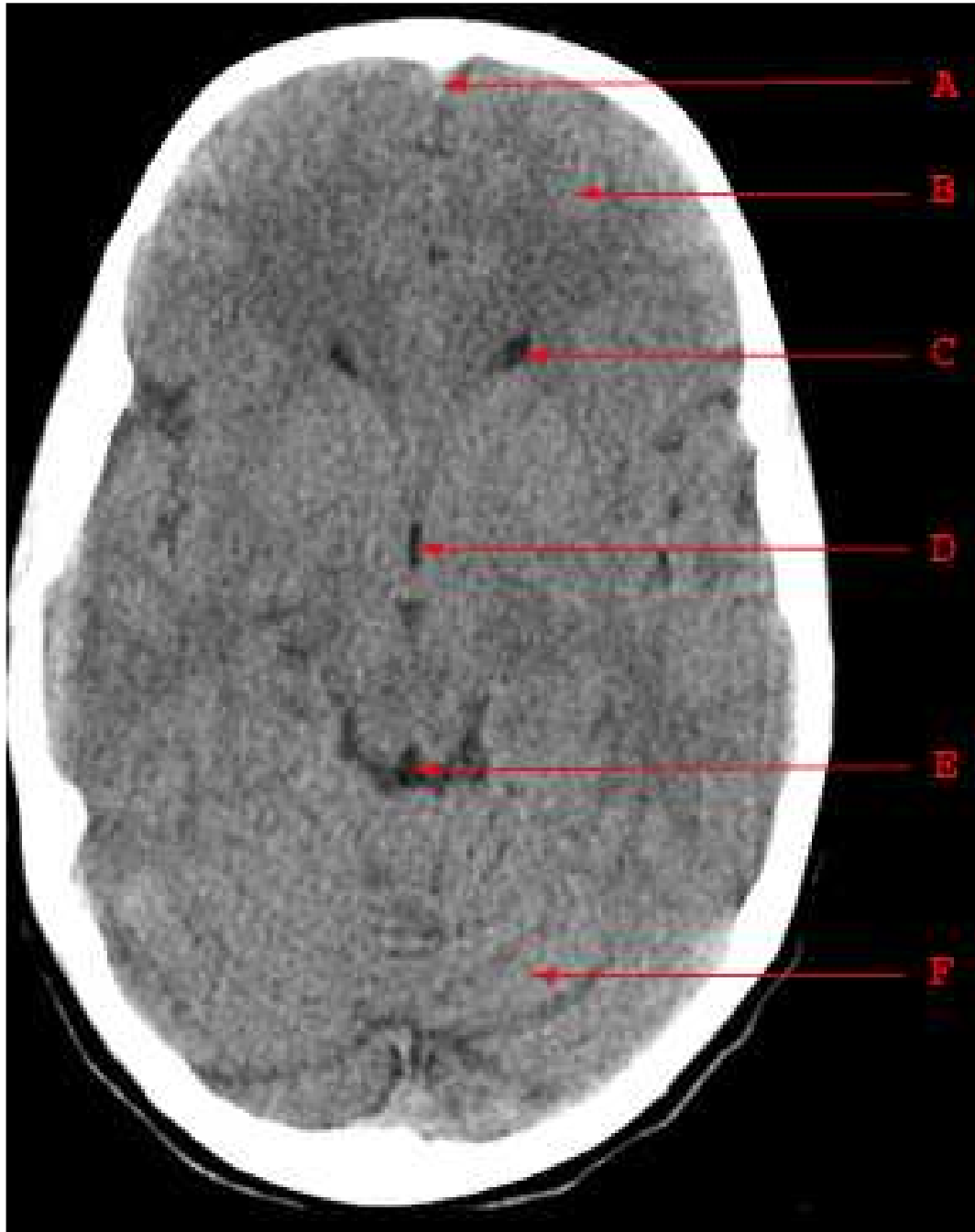
- A Lóbulo frontal
- B Hueso frontal (superficie superior de parte orbital)
- C Dorso de silla turca
- D Arteria Basilar
- E Lóbulo temporal
- F Celdas aireadas hueso mastoide
- G Hemisferio cerebelar



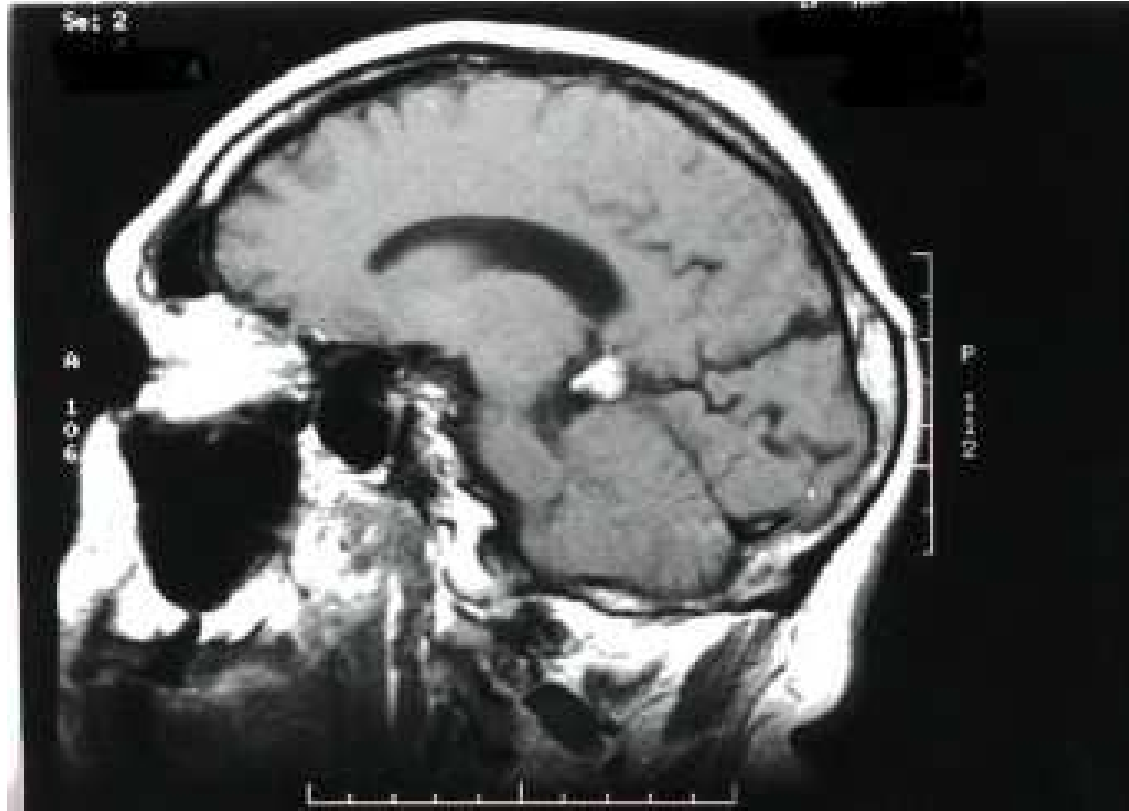
- A Lóbulo frontal
- B Cisura de Silvio
- C Lóbulo temporal
- D Cisterna supracelar
- E Mesencéfalo
- F Cuarto Ventrículo
- G Hemisferio cerebelar





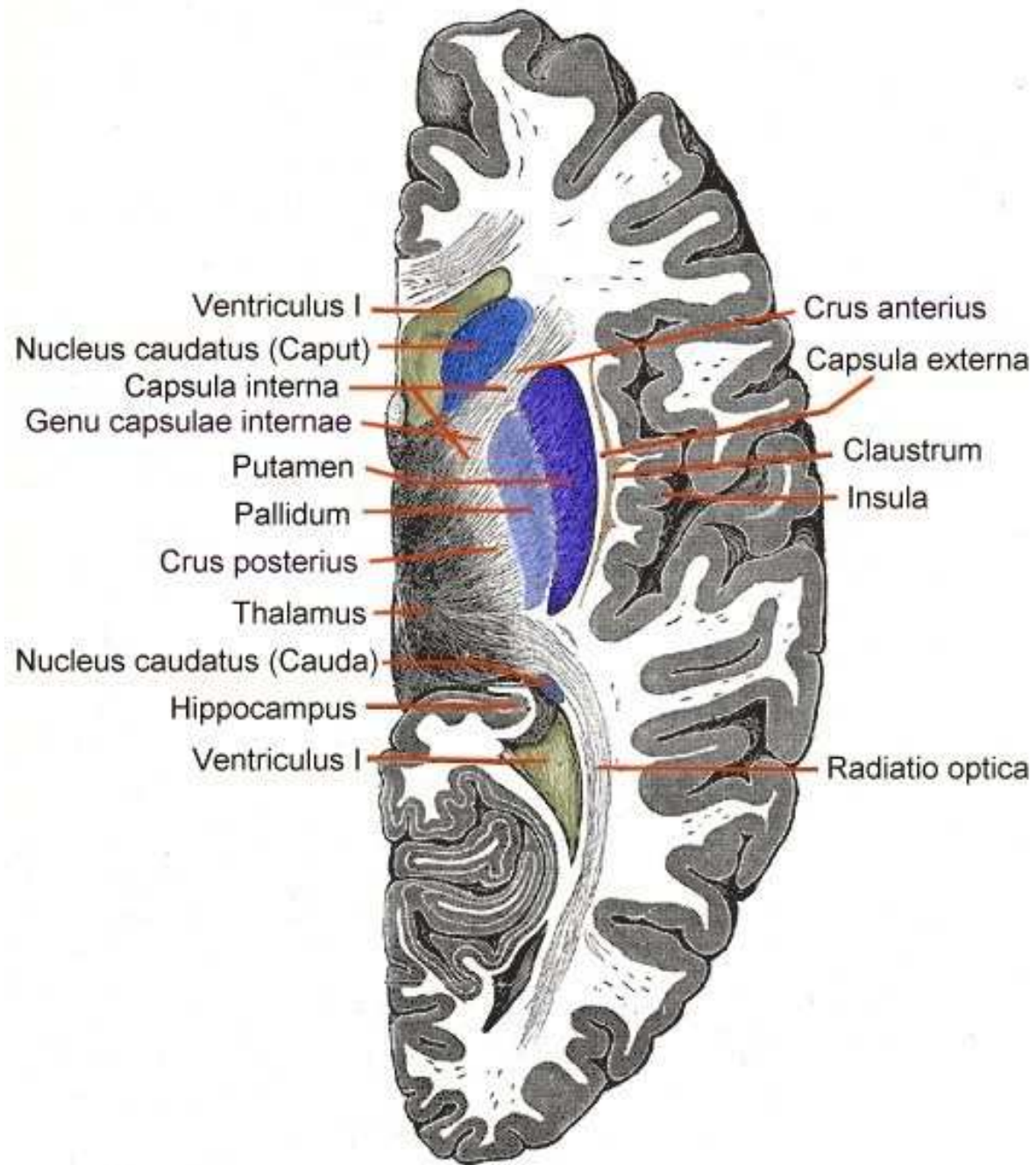


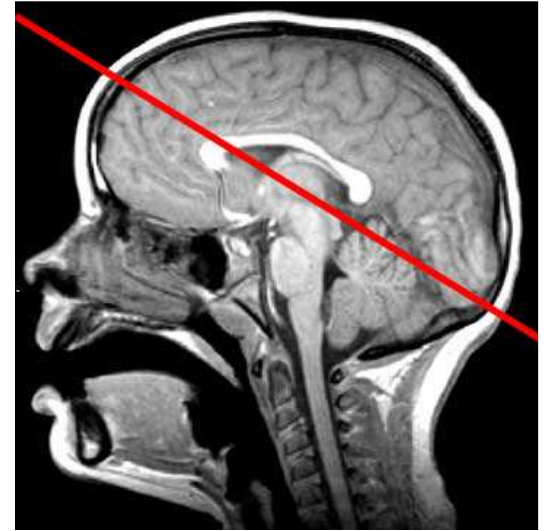
- A Hoz del cerebro
- B Lóbulo frontal
- C Cuerno anterior del ventrículo lateral
- D Tercer ventrículo
- E Cisterna cuadrigémina
- F Cerebelo



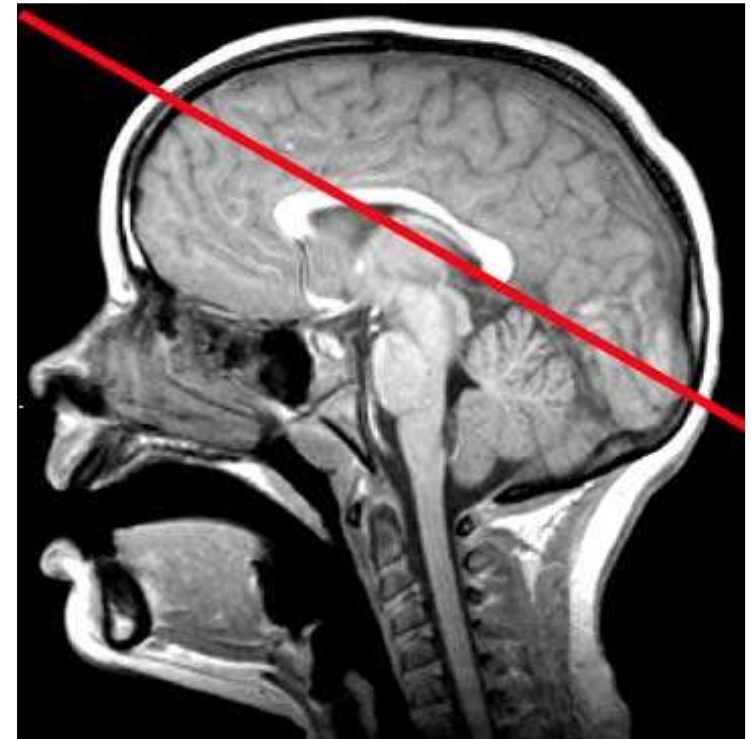
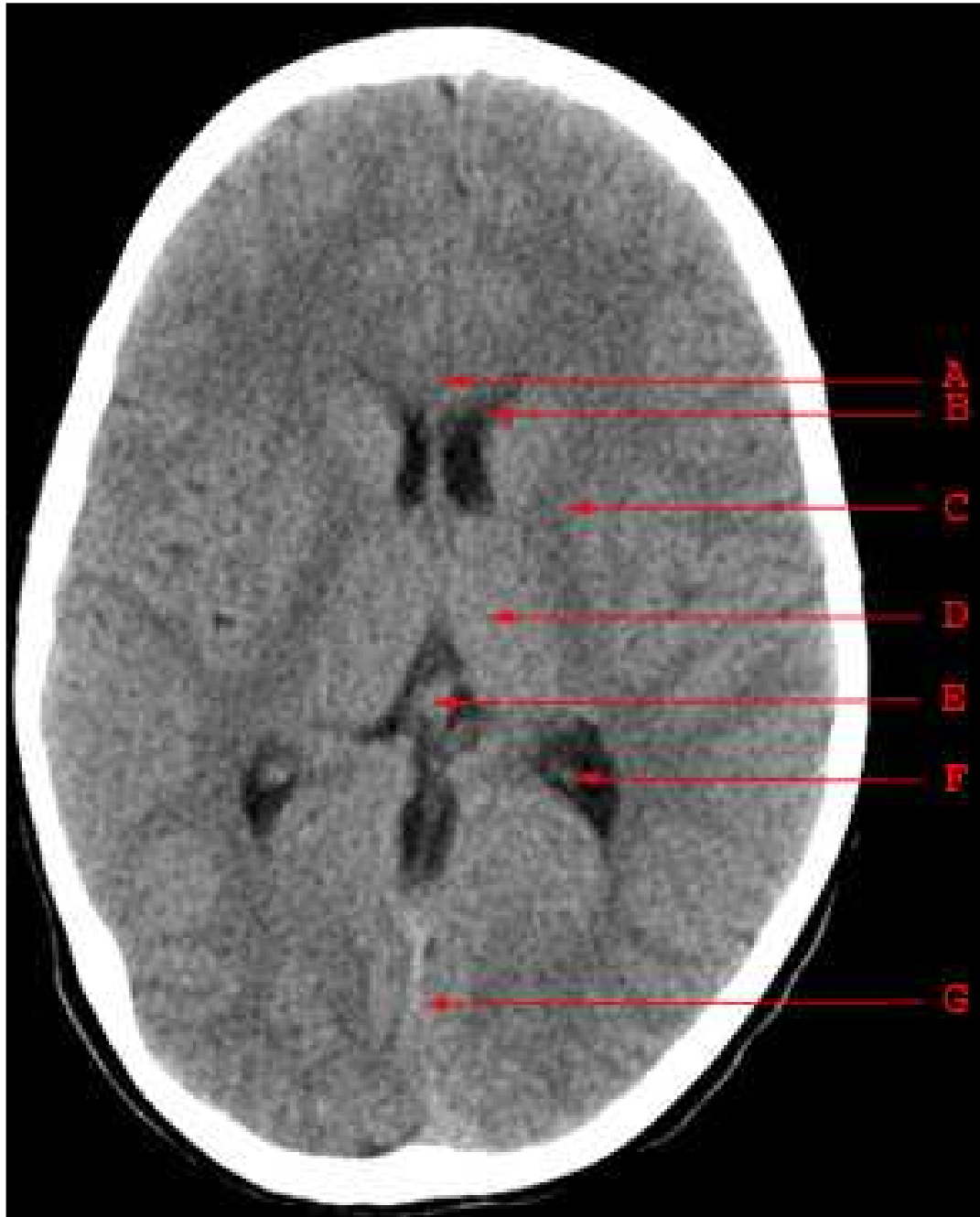
Corte parasagital de RM

Se detecta un lipoma ocupante de la cisterna cuadrigémina



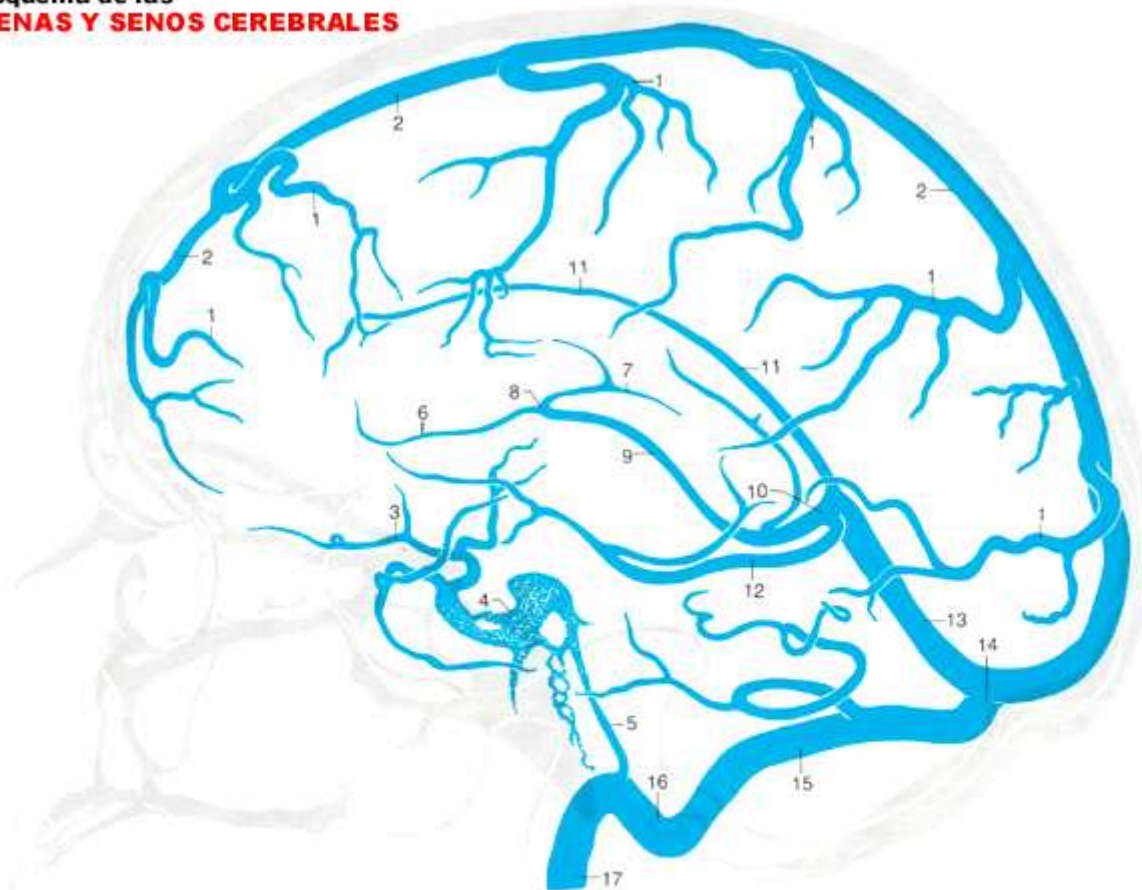


- A Cuerno anterior del ventrículo lateral
- B Núcleo caudado
- C Brazo anterior de la cápsula interna
- D Putamen y Globus pallidus
- E Brazo posterior de cáps. int.
- F Tercer ventrículo
- G Cisterna cuadrigémina
- H Vermis cerebeloso
- I Lóbulo occipital



- A Rodilla del cuerpo calloso
- B Cuerno anterior del ventrículo lateral
- C Cápsula interna
- D Tálamo
- E Glándula pineal
- F Plexo coroídeo
- G Seno recto

**Esquema de las
VENAS Y SENOS CEREBRALES**



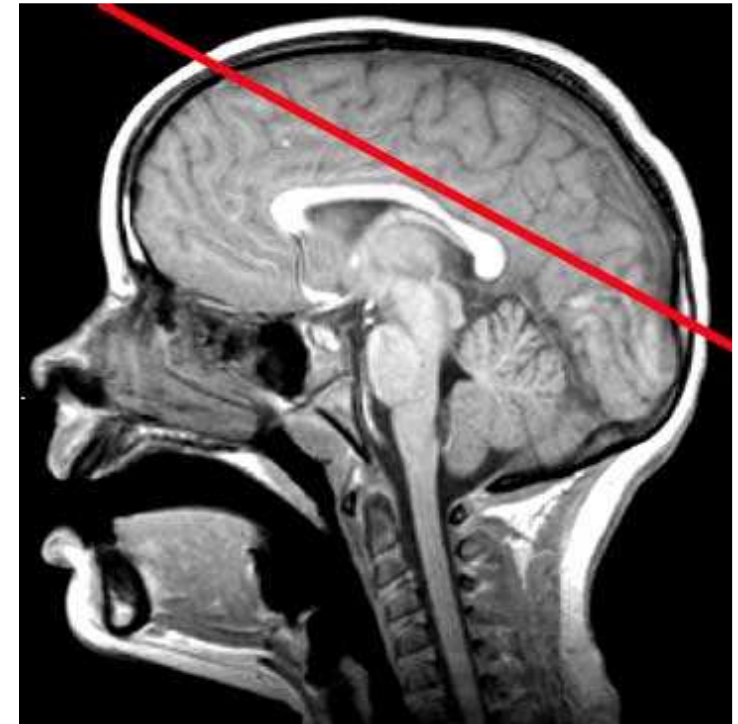
Sistema Venoso Superficial y sus Senos:

- 1. venas cerebrales superiores**
- 2. seno sagital superior**
- 3. vena cerebral media superficial (de Silvio)**
- 4. seno cavernoso**
- 5. seno petroso inferior**

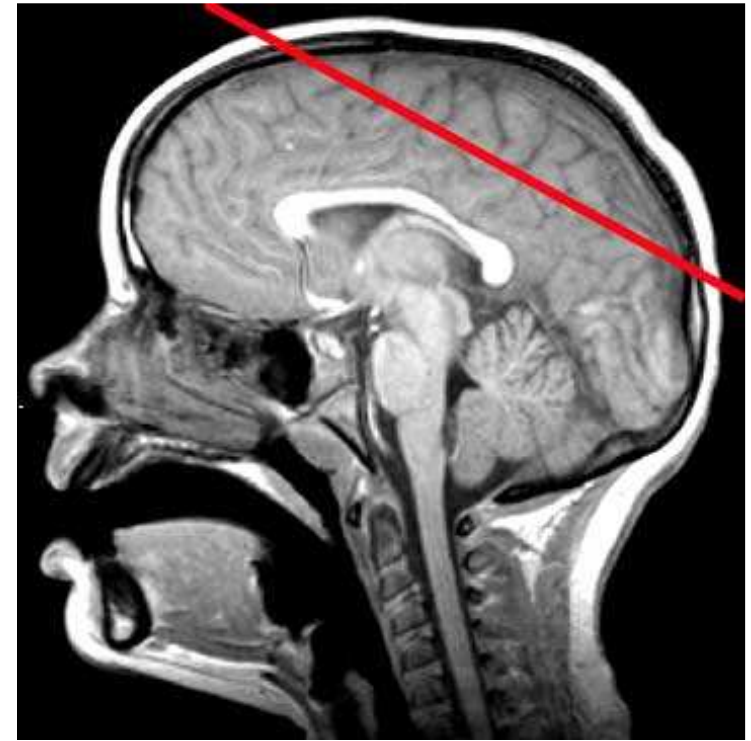
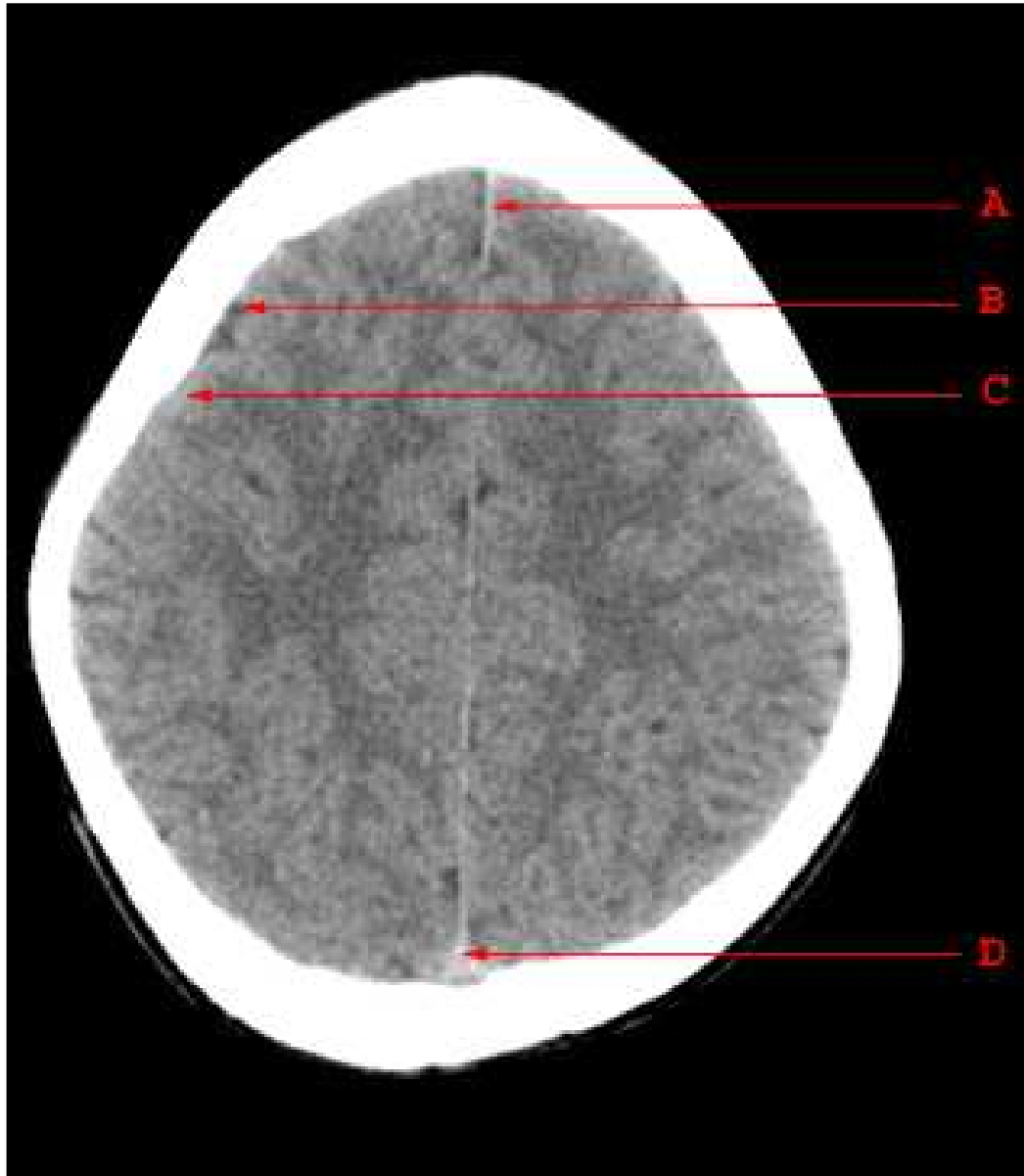
Sistema Venoso Profundo y sus Senos:

- 6. vena anterior del septum pellucidum**
- 7. vena tálamoestriada superior**

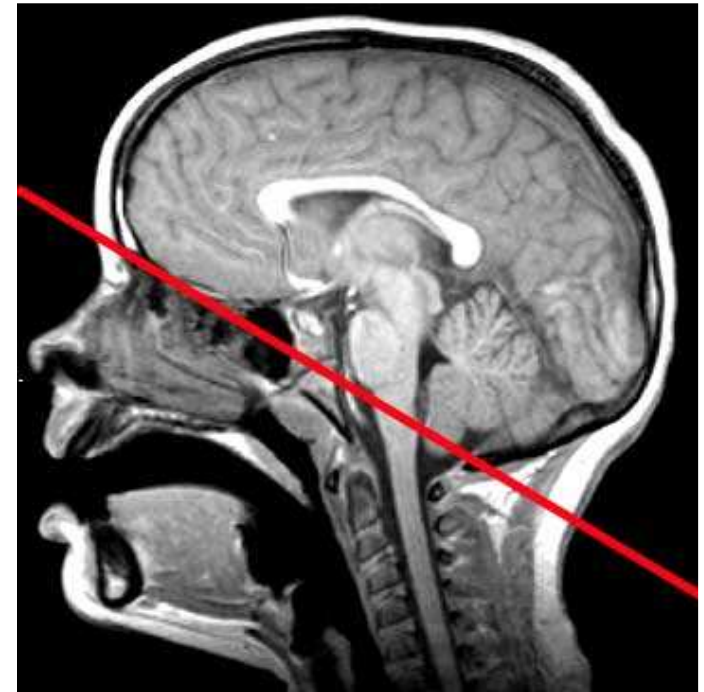
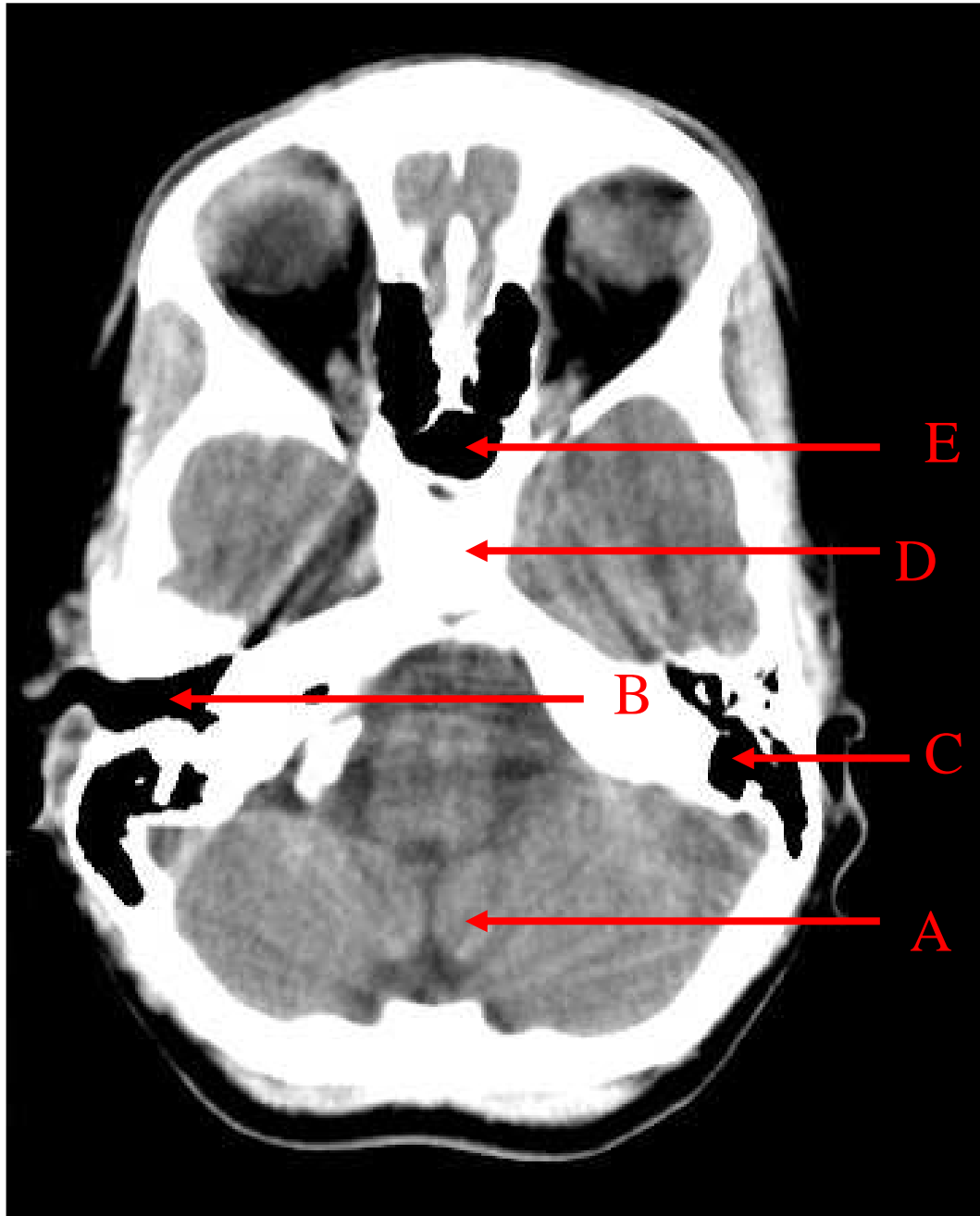
- 8. ángulo venoso**
- 9. vena cerebral interna**
- 10. vena cerebral mayor (de Galeno)**
- 11. seno sagital inferior**
- 12. vena basal (de Rosenthal)**
- 13. seno recto**
- 14. confluencia de los senos**
- 15. seno transverso**
- 16. seno sigmoide**
- 17. vena yugular interna**



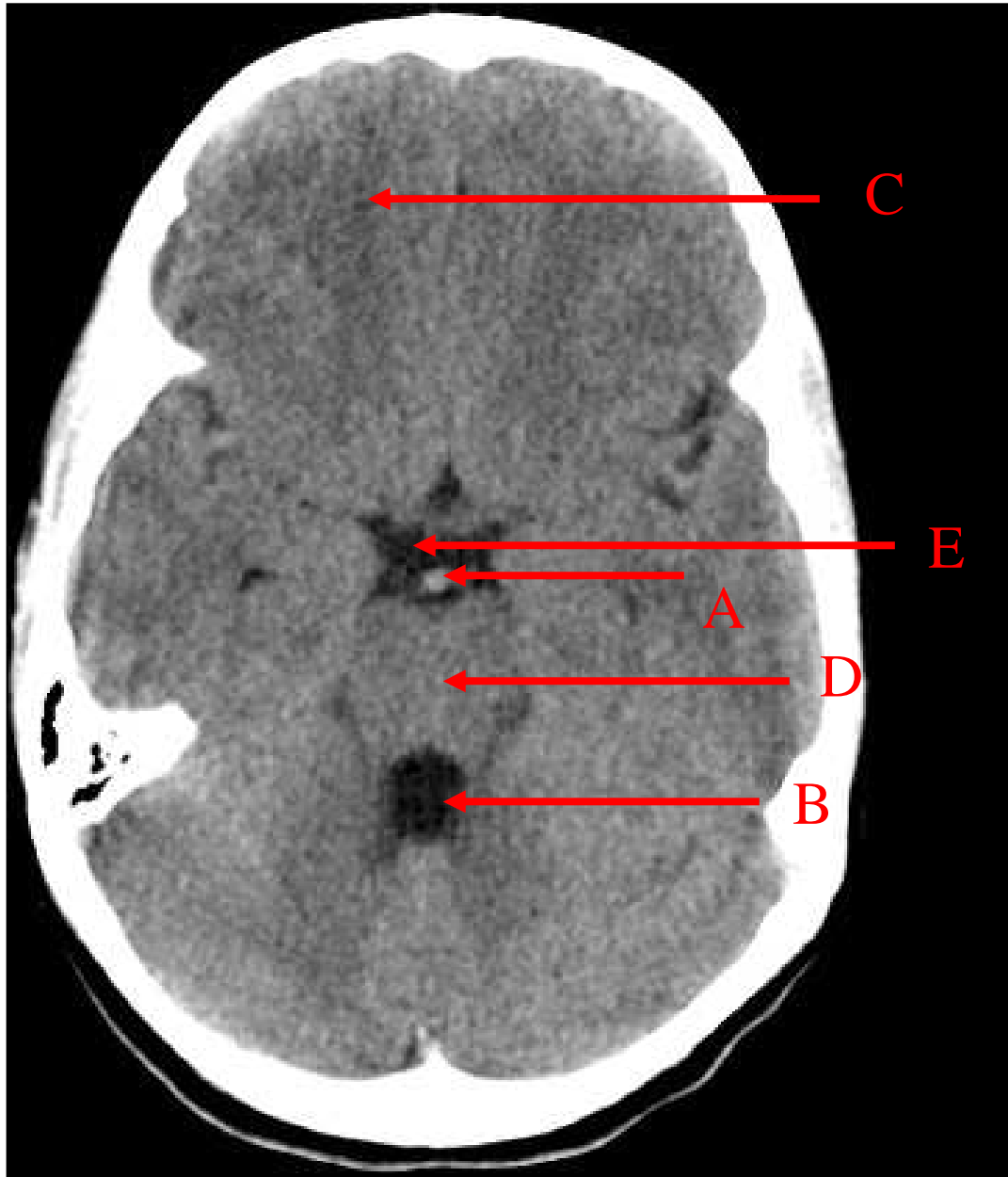
- A Hoz del cerebro
- B Lóbulo frontal
- C Cuerpo del ventrículo lat.
- D Rodete del cuerpo calloso
- E Lóbulo parietal
- F Lóbulo occipital
- G Seno sagital superior



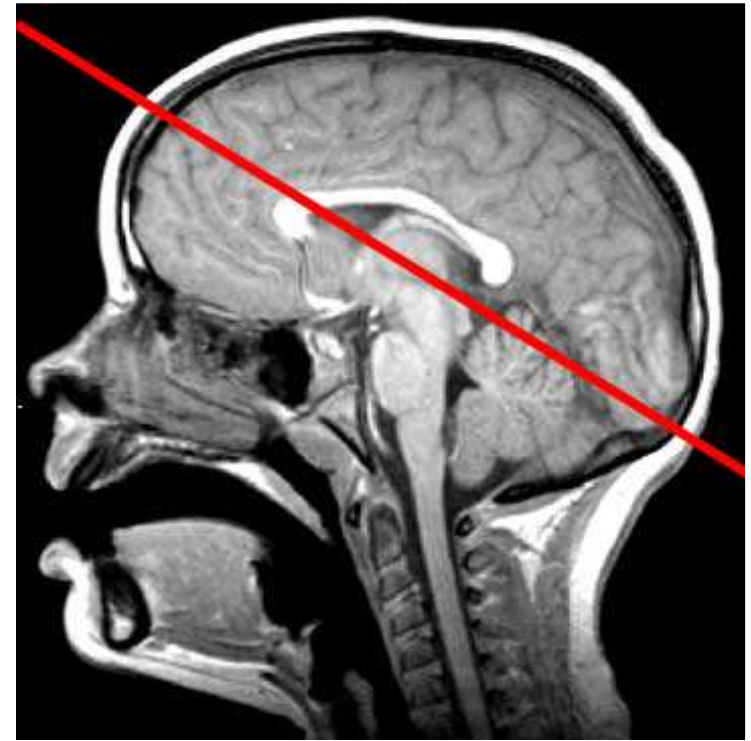
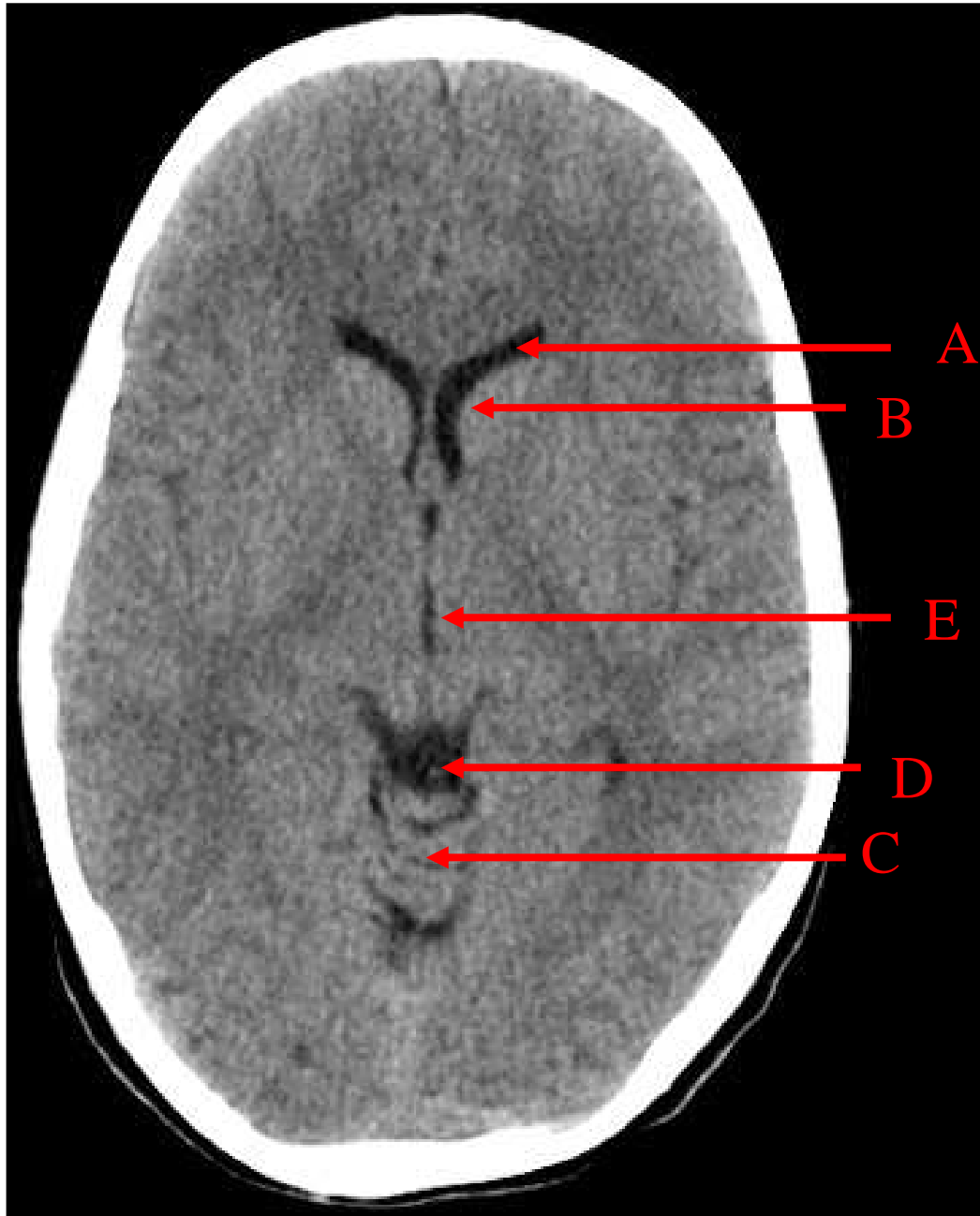
- A Hoz del cerebro
- B Surco
- C Giro
- D Seno sagital superior



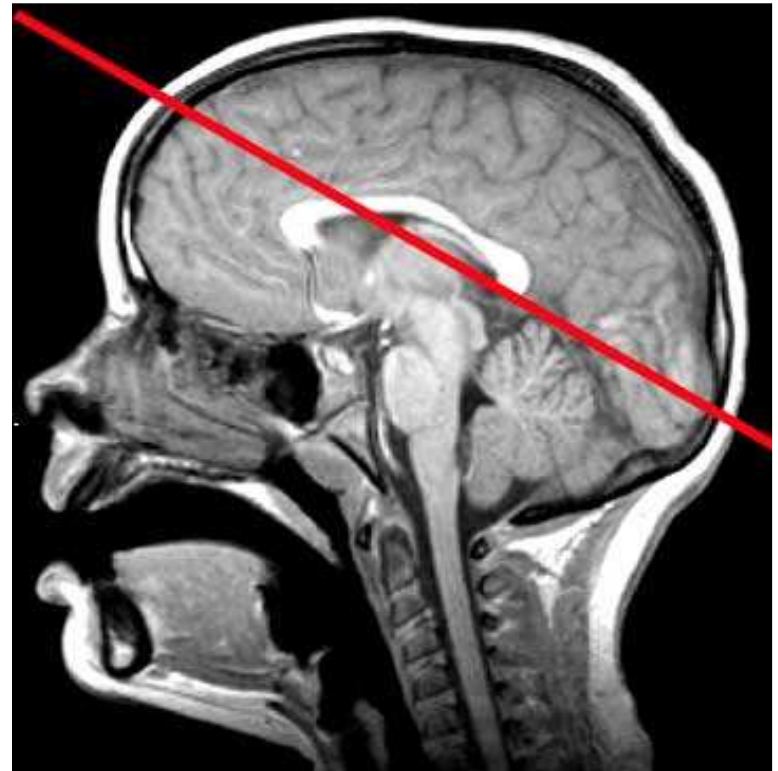
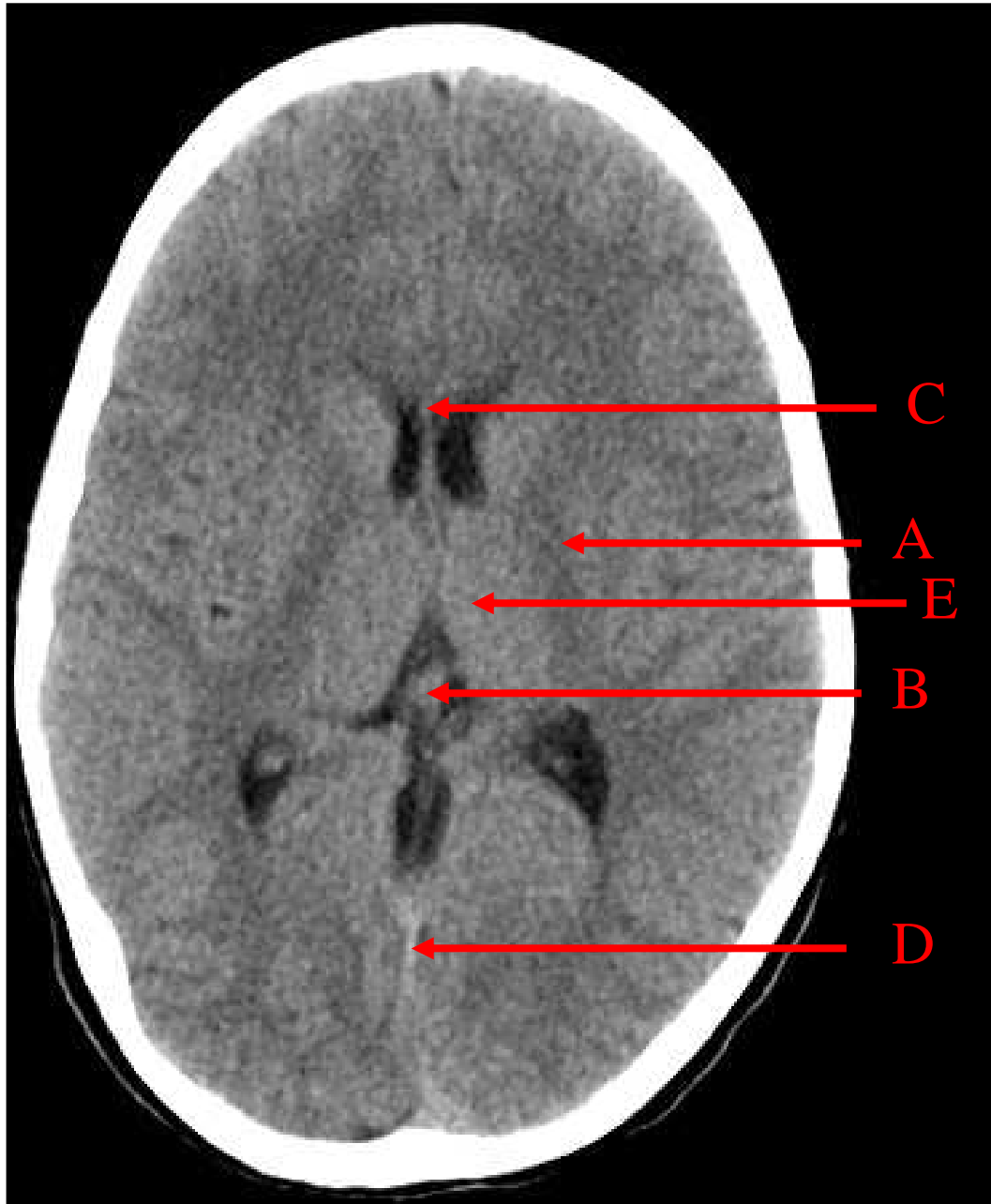
- A Amígdala cerebelar
- B Canal auditivo externo
- C Celdas aireadas hueso mastoide
- D Silla turca
- E Seno esfenoidal



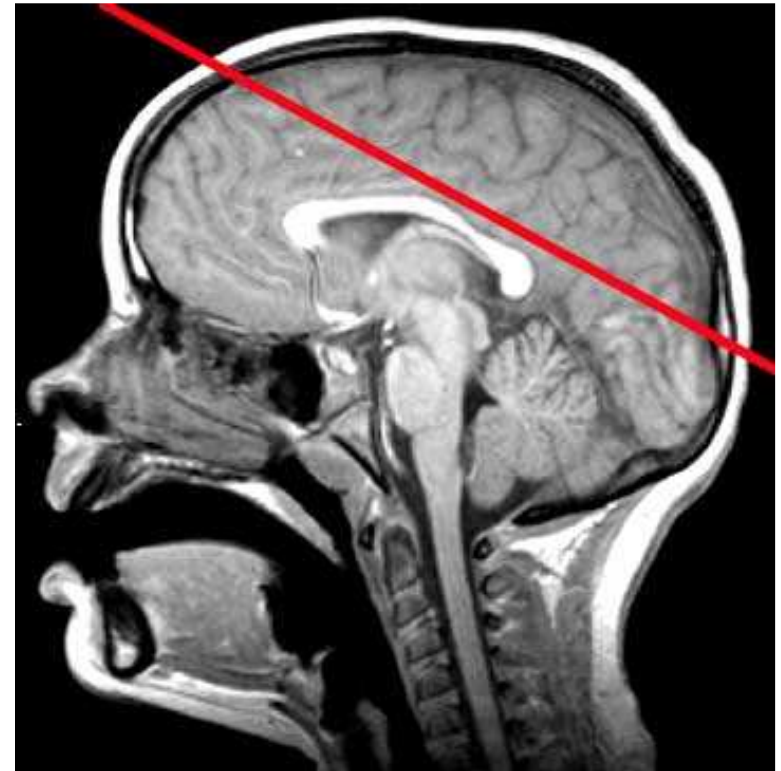
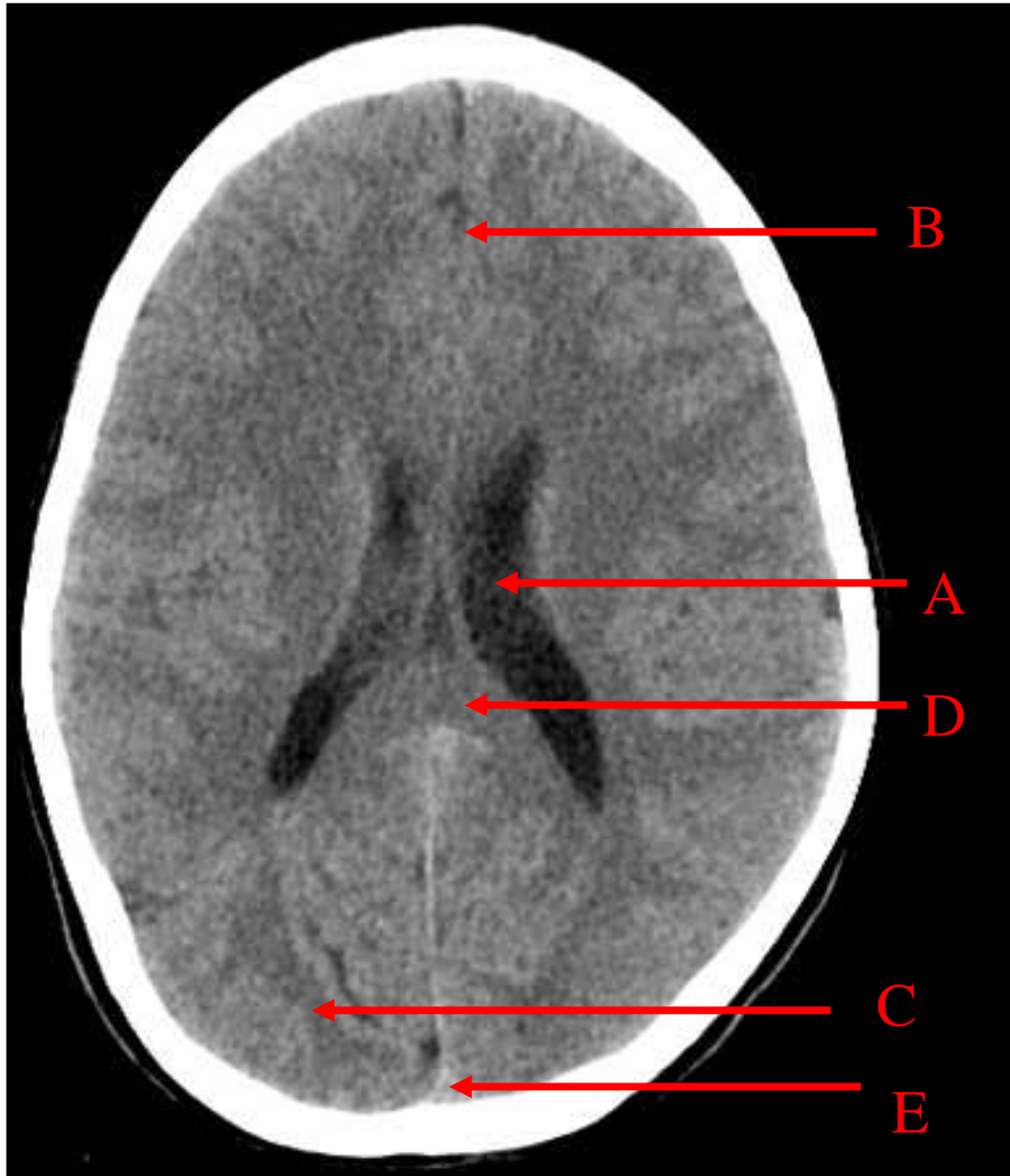
- A Arteria basilar
- B Cuarto ventrículo
- C Lóbulo frontal
- D Mesencéfalo
- E Cisterna supraselar



- A Cuerno anterior del ventrículo lateral
- B Núcleo caudado
- C Vermis cerebeloso
- D Cisterna cuadrigémina
- E Tercer ventrículo



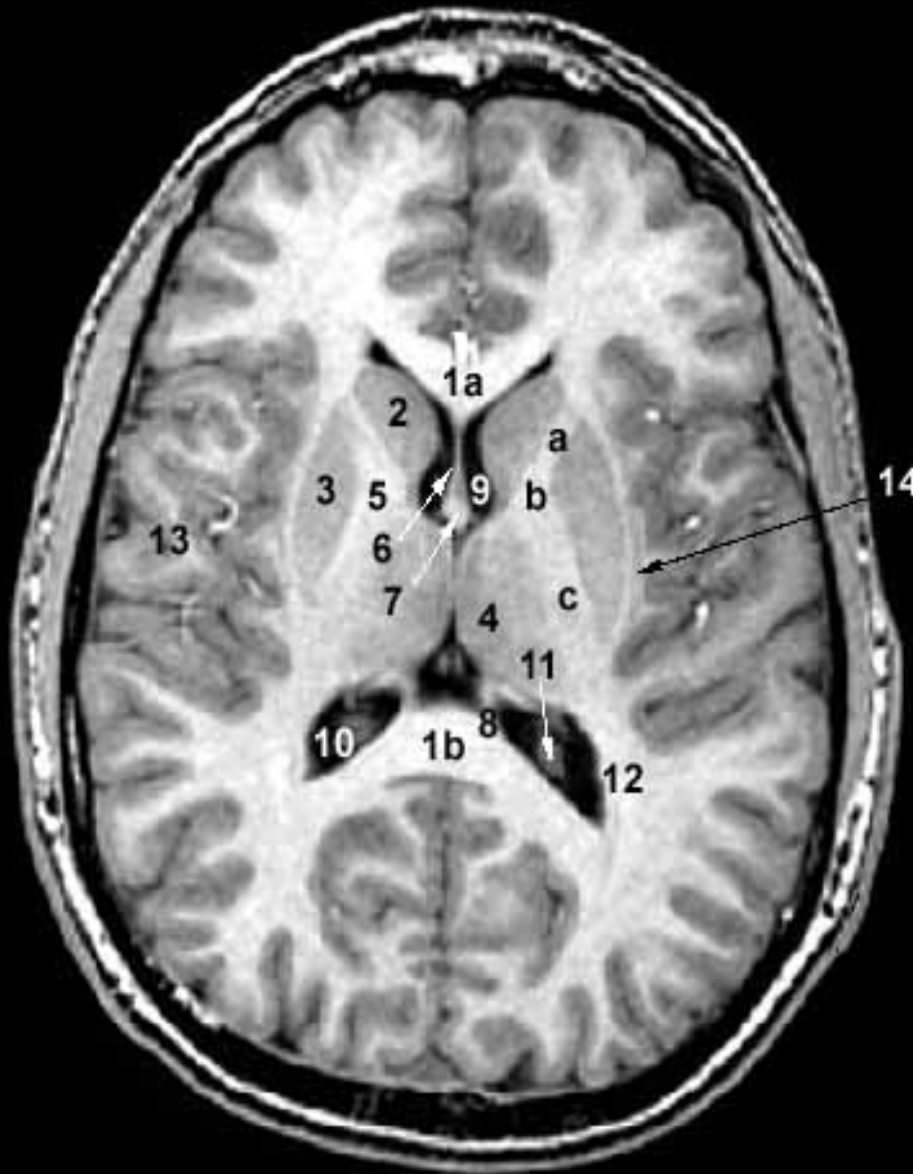
- A Cápsula interna
- B Glándula pineal
- C Septum pellucidum
- D Seno recto
- E Tálamo



- A Cuerpo del ventrículo lateral
- B Hoz del cerebro
- C Lóbulo occipital
- D Cuerpo calloso (rodete)
- E Seno sagital superior

Resonancia Nuclear Magnética

Corte realizado a través del rodete del cuerpo calloso.



1. Cuerpo calloso
 - a. Rodilla
 - b. Rodete
2. Núcleo caudado
3. Putamen
4. Tálamo
5. Cápsula interna
 - a. Brazo anterior
 - b. Rodilla
 - c. Brazo posterior
6. *Septum pellucidum*
7. Fornix
8. Pilar posterior del Fornix
9. Agujero interventricular
10. Ventrículo lateral
11. Plexo coroideo
12. Radiaciones ópticas y tapetum
13. Insula de Reil
14. Claustro